

STONKA

ZŠ Nade Hejnej 4, Martin

6. Ročník

Mgr. Lucia Brezniaková

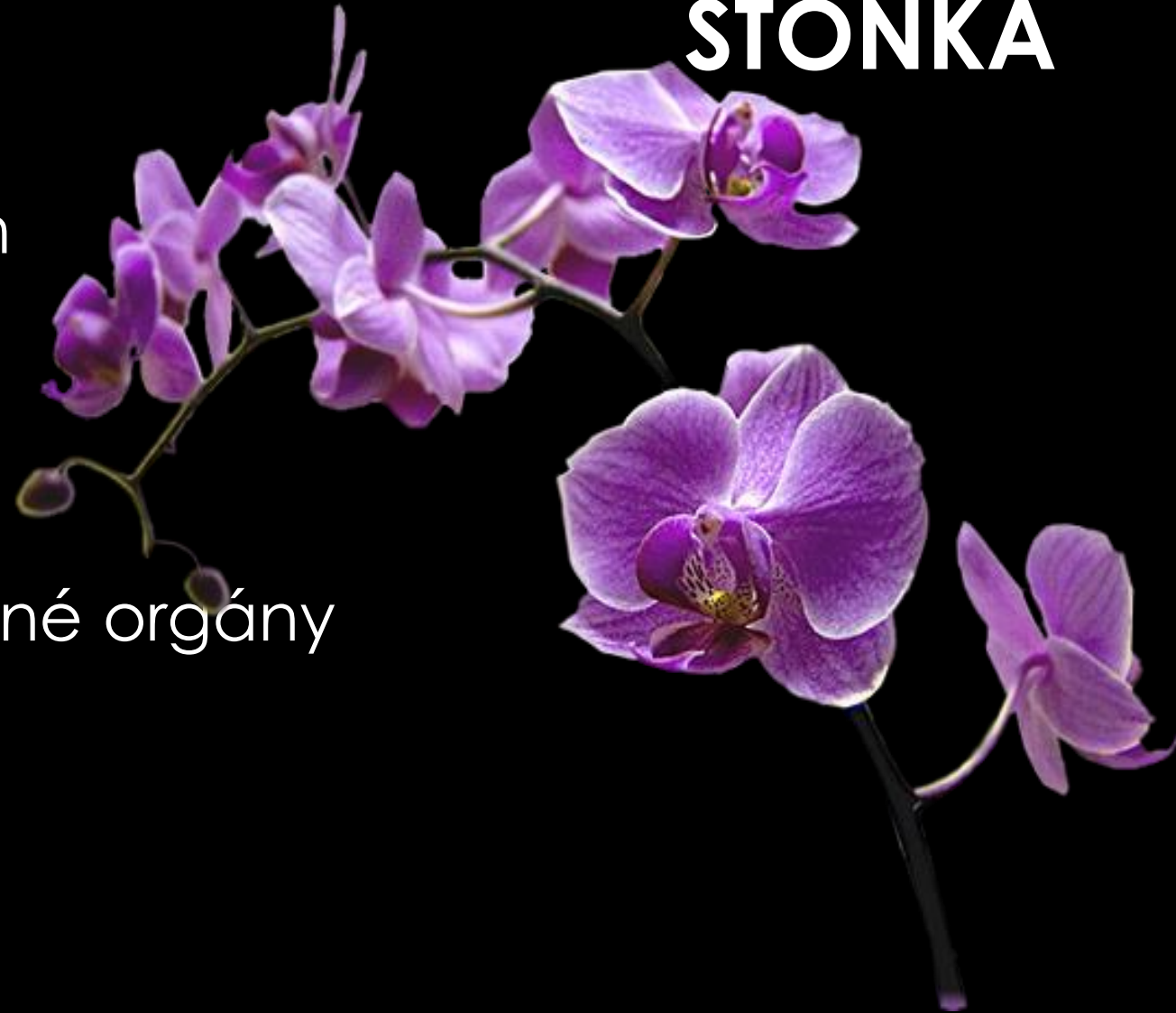


STONKA

- Nadzemný vyživovací orgán

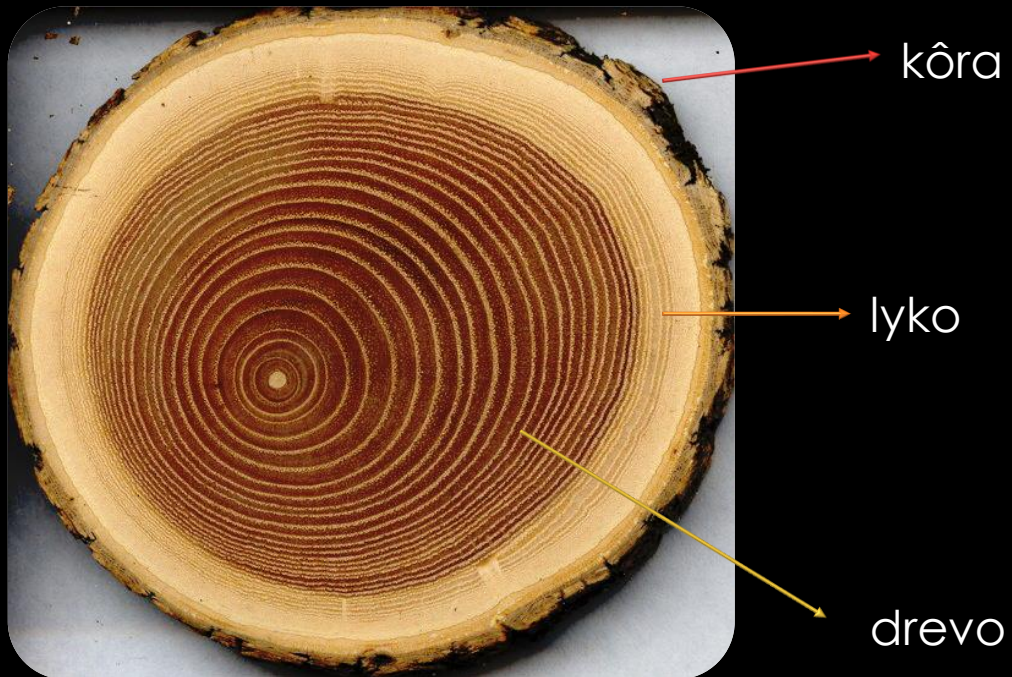
Význam:

- Rozvoz živín
- Spája nadzemné a podzemné orgány
- Ťahá kvet k slnku
- Rozmnožovanie

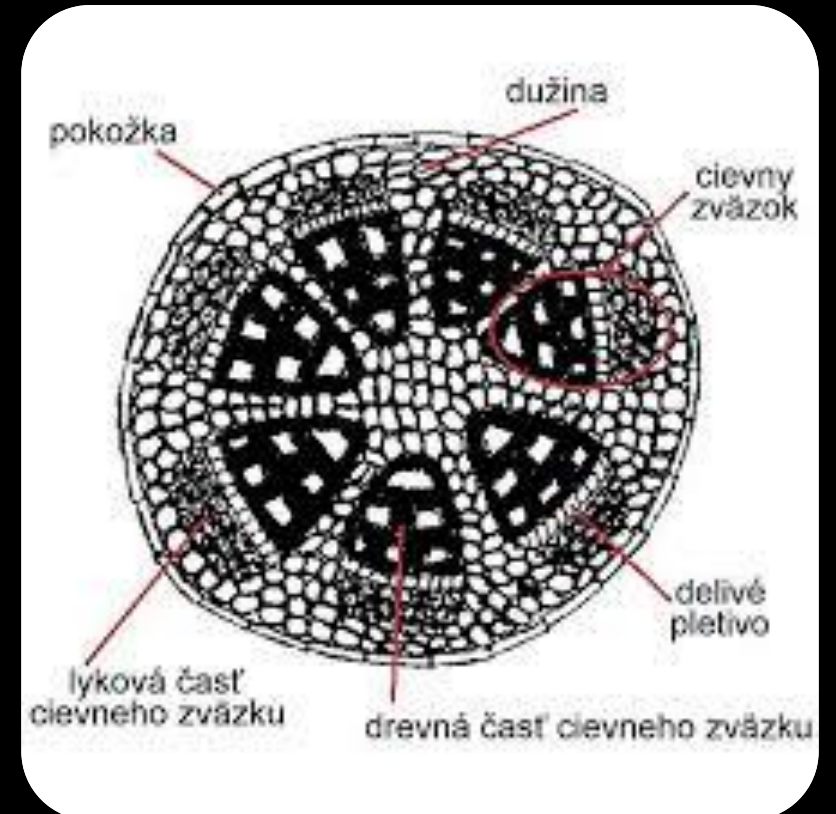


STAVBA VNÚTORNÁ

DREVINY



BYLINY



TYPY STONKY

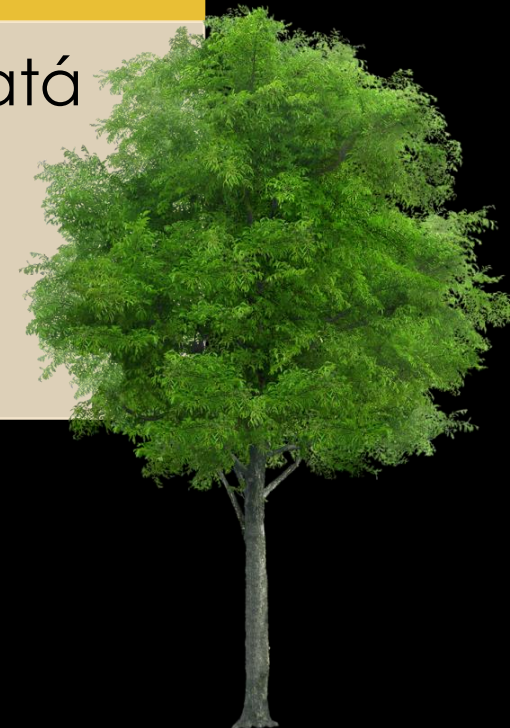
bylinná

- Dužinatá stonka bylín



drevnatá

- Zhrubnutá drevnatá stonka dřevín



TYPY DREVNATEJ STONKY

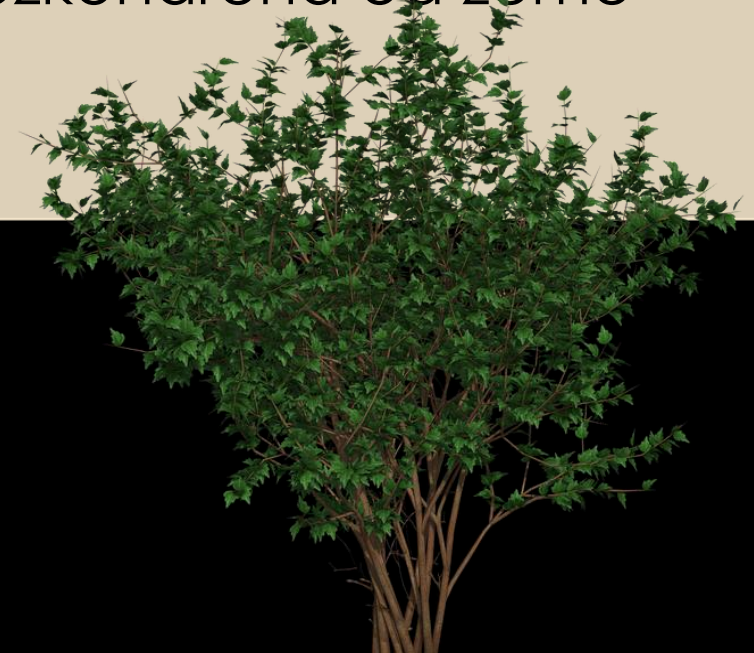
stromy

- rozdelená na korunu a kmeň, celá stonka rozkonárená nad zemou a celá drevnatá



kry

- celá drevnatá, rozkonárená od zeme



TYPY BYLINNEJ STONKY

byl'

- celá olistená



stvol

- listy iba v prízemnej ružice



steblo

- rozdelená na duté a pevné časti



PODZEMOK

- typ stonky u trvácich rastlín
- vyplnená zásobnými látkami



ROZVOZ ŽIVÍN STONKOU

- cievnymi zväzkami

1. Lyková časť- organické látky z listov do koreňa

2. Drevná časť- anorganické látky z koreňov do listov



LETOKRUHY

- prírastok dreva za jeden rok
- možno určiť vek stromu

